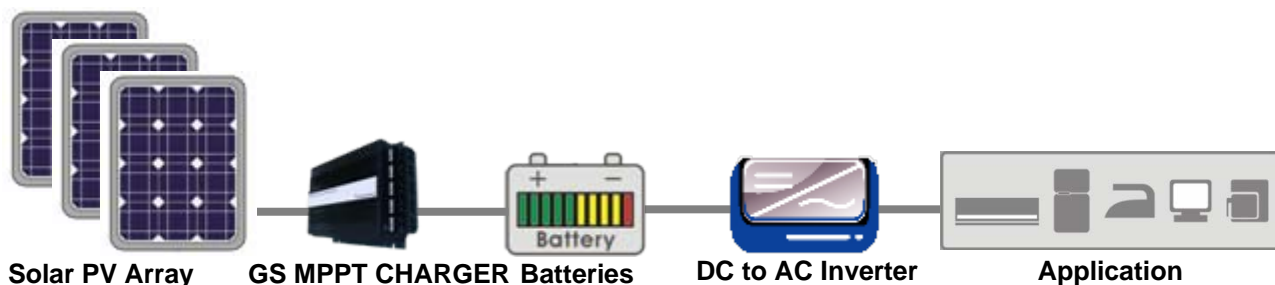




GS MPPT 充放電控制器

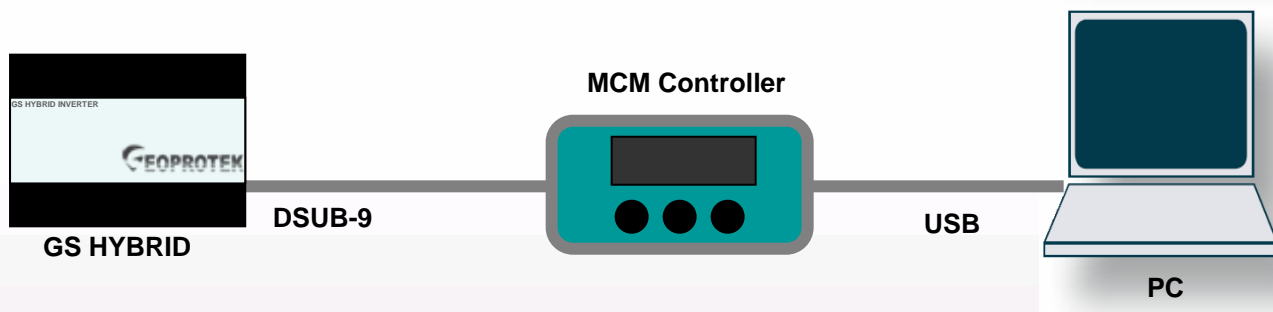
96% 高效能, 電池檔位自動選擇12V/24V/48V

GS MPPT太陽能充放電控制器是設計做為太陽能充電控制，適用於12V, 24, 48V之電池系統，控制器會偵測輸入的電池電壓，自動調整輸出的充電電壓，內建MPPT最大功率追蹤功能，可將充電效率提升高達96%，適用於單晶/多晶之太陽能電池模組，並內建多重保護，是高品質、高效能之工業產品，適用於太陽能路燈、獨立型太陽能系統、防災型太陽能系統，及離島地區使用。



監控軟體 (Only for GSMPPT-1700/3400)

系統示意圖:



軟體特點:

監控 GS MPPT的內部參數:

- 電池電壓: 偵測電池電壓
- 電池電流: 電池充電電流
- 負載電流: 負載輸出電流
- 運轉時間: 工作時間
- 溫度: GS MPPT控制器內部溫度

警報設定:

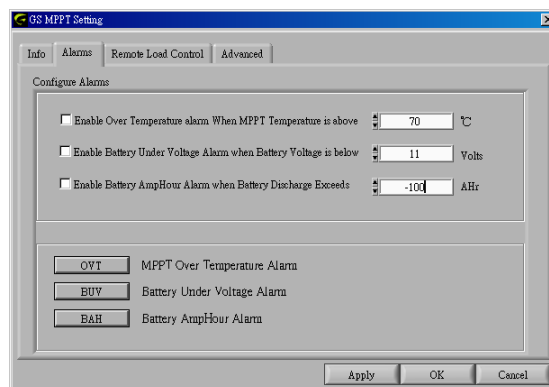
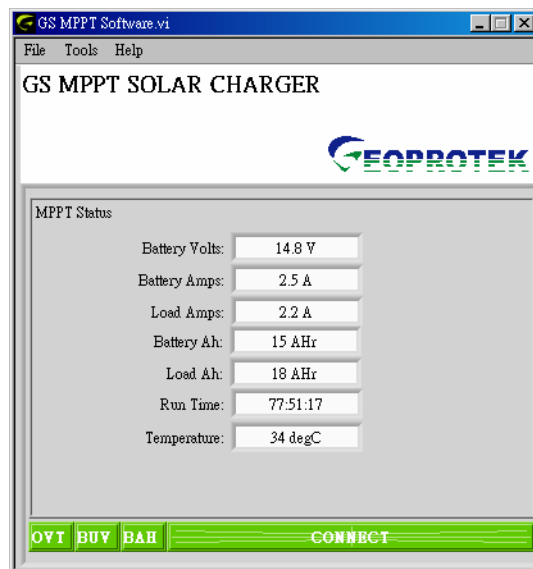
- 可設定當溫度超過警界值時自動警報
- 可設定電池低於設定電壓時自動警報
- 可設定當電池過放時自動警報

RLC控制設定:

- 低電壓控制: 一旦電池電壓過低, 控制器會自動切斷負載, 可以自行設定切斷的電壓位準從8到53V
- 夜間自動斷電: 可以自行設定當偵測不到太陽能後幾個小時, 控制器自動切斷負載, 可設範圍1~16小時.
- 手動控制: 可手動開啓或停止負載

資料紀錄:

- 自動紀錄監控資料值



詳細規格:

	GSM PPT-200	GSM PPT-1700	GSM PPT-3400
太陽能輸入電壓	15.5 to 55V	15.5 to 95V	15.5 to 95V
最大轉換效率	96%	96%	96%
電池輸入電壓	12VDC/24VDC	12VDC/24VDC/48VDC	12VDC/24VDC/48VDC
輸出電壓(電池充電電壓)	14.5VDC/29VDC	13.5VDC/27VDC/54VDC	13.5VDC/27VDC/54VDC
最大輸出功率	150W@14.4V 200W@29V	1700W/30A	3400W/60A
過溫保護	Multi-level Type	Multi-level Type	Multi-level Type
短路及凸波保護	Yes	Yes	Yes
通訊介面		RS232	RS232
尺寸 (mm):	130(L)*75(W)*35(H)	235(L)*180(W)*70(H)	335(L)*180(W)*70(H)
重量 (kg):	0.3	2.25	3.2
警報 LED	Yes	Yes	Yes
保固期	2 years	2 years	2 years

