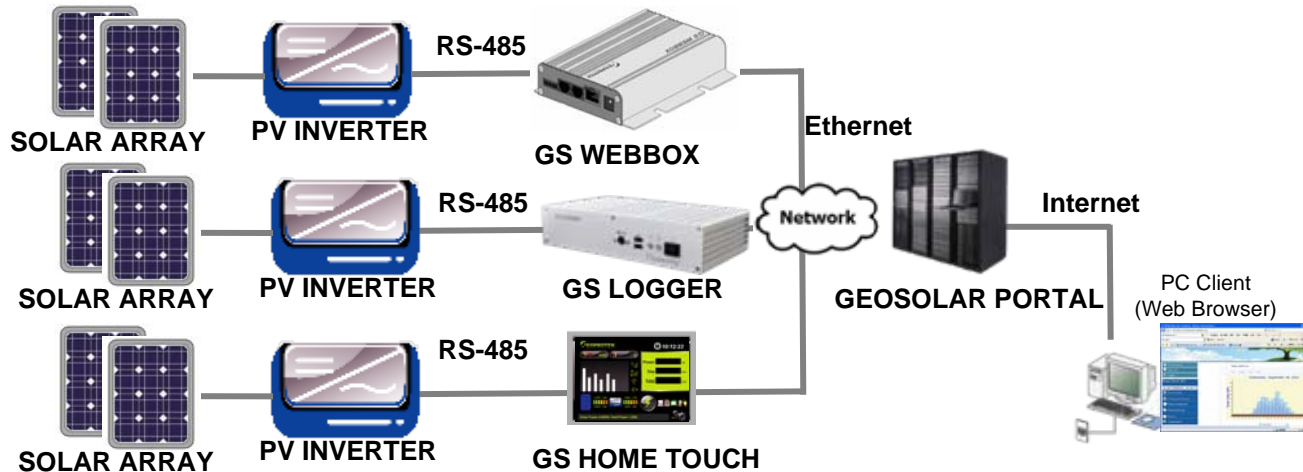




GEOSOLAR PORTAL 太陽能入口網站

專業之太陽能电站管理平台

GEOSOLAR PORTAL 是讓系統整合業者能夠同時管理多個太陽能电站及使用者能夠查詢發電狀況的專業雲端中心，當系統裝置完成時，系統整合業者可以幫客戶啟動此功能並設定資料傳送的伺服器位置，設定完成後，GS系列監控產品會在固定時間自動上傳資料到**GEOSOLAR PORTAL**資料庫，系統業者可以用他們的帳號及密碼登入同時瀏覽所有已建置的太陽能电站資訊，並確保所有太陽能电站都正常的運作，系統所有人也可以用他們專屬的帳號密碼登入，檢視目前的發電資訊報表，同時可設定Email報表發送及設定個人化的網頁介面，**GEOSOLAR PORTAL**同時提供太陽能管理、統計分析及展示的最佳平台。



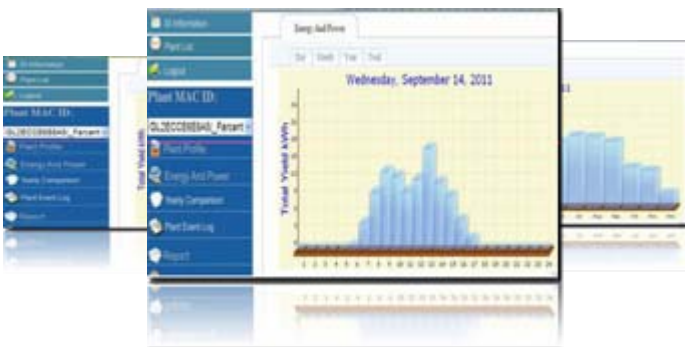
群組管理

多個太陽能電站中控管理



對系統業者來說，需要一個能夠同時管理所安裝過的太陽能電站網站平台，在輸入帳號及密碼登入後，GEOSOLAR PORTAL隨即列出所有太陽能電站的發電情況，系統業者可以輕易的查詢每個電站的運作狀況，若發生異常，可以透過事件紀錄及確認每個站的發電報表來檢測。每台GEOPROTEK的監測產品，在出廠前會將資料指定給系統業者，在產品註冊過後，系統業者只需要登入專屬的帳號密碼即可。系統使用者也可以透過此平台檢視他們的太陽能發電數據及資訊，確保系統運作在最佳狀態。

圖形化報表檢視



GEOSOLAR PORTAL上面提供日、月、年及總報表檢視，在日報表中，可以看到當天24小時的發電資料，在月報表中，可以看到當月31天的發電資料，在年報表中，可以看到當年12個月的發電資料，及總報表顯示安裝到目前為止每年的發電資料。使用首也可以選擇其中的某個日期時間來檢視報表，也同時可以選擇列印或是輸出成.CSV檔案格式，同時Yearly Comparison提供每個月在不同年分所發的電比較，讓您可以清楚的比較系統發電效益。

統計分析

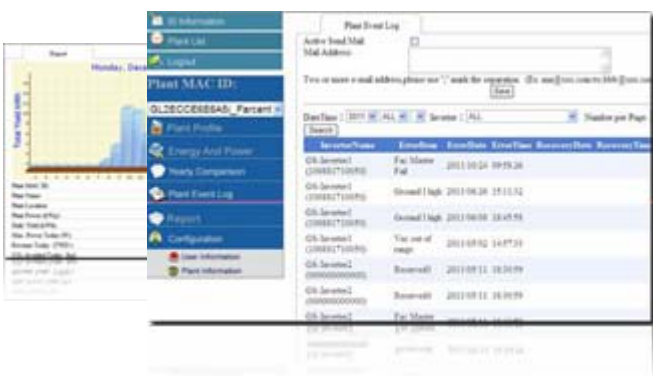
系統效能分析 (PR值)、逆變器效能分析



GEOSOLAR PORTAL 提供統計報表讓您可以分析整個太陽能系統、單台太陽能逆變器或是多台太陽能逆變器的效率。對系統效能而言，您可以查詢系統的效能值 (PR Value)，計算方式為(參考發電量/實際發電量)的比值，您也可以比較單台太陽能逆變器在過去的時間今年跟去年的發電效能差異，或是比較不同台太陽能逆變器的發電效能比較，透過此統計分析，系統業者或是系統所有人更能精確且清楚的了解整個系統及逆變器的運作效能比較。

線上診斷

事件紀錄、Email報表、即時資料



當系統業者或是系統所有人發現太陽能系統發電效能突然下降，可能需要即時的診斷發生的原因，在GEOSOLAR PORTAL上可查詢所發生過的事件及即時資料，同時，使用者可以在設定頁中設定，當發生系統錯誤時自動寄送Email，或是設定在每天的固定時間發送當日、當月或當年發電報表，讓使用者能夠預先知道發生的原因及做適當的處理。

打造個人化的網頁顯示

將您的現地照片上傳至GEOSOLAR PORTAL



系統使用者可以為您的太陽能電站照幾張照片，並上傳到GEOSOLAR PORTAL，在設定頁面當中，您可以上傳5張現地的照片，當您在瀏覽發電資訊時，網頁上面的抬頭即會自動的切換顯示，讓您的展示網頁更具個人特色。同時可以上傳一張系統照片給基本資訊使用，當您使用網頁的Profile或是GS MOBILE時，系統會自動去讀取該圖並顯示在電站資料上，讓您更輕易的選取並檢視您的太陽能電站。

GS MOBILE

透過行動裝置及平台電腦呈現及檢視發電資料



如果您是使用iPad或是iPhone平台，您可以透過區域網路或是直接網路可達的地方，下載GS MOBILE的APP免費軟體，透過行動裝置來檢視太陽能系統發電量，您可以連線到GEOSOLAR PORTAL，或是直接連結到GS WEBBOX中，除了可以透過滑動的方式檢視不日期的發電資訊報表，包含發電功率曲線，發電量日/月/年/總圖表，您也可以客製化底圖，並把設成自動畫面切換及自動資料更新，將您的iPad做為展示看板。GS MOBILE除了發電資訊，也可以用來檢視每台逆變器的狀態，同時也支援網路攝影機，讓您即時掌握現地的影像資訊。

詳細規格:

Technical Data	GEOSOLAR PORTAL
建議網頁瀏覽器	Internet Explorer Version 7 或以上, Safari
支援平台	GS WEBBOX, GS LOGGER, GS HOME TOUCH, GS CONTROL SOFTWARE, GS CENTRAL BOX
GEOPORTAL 帳號ID	每個MAC ID在GEOSOLAR PORTAL中代表一個發電站帳號
太陽能電站資訊	太陽能系統基本資料包含案地地點、設置容量等，並可貼上該案場照片
年發電量比較	快速檢視歷年太陽能發電量之比較
事件記錄檢視	檢視逆變器錯誤資訊
個人化網頁顯示	透過網路上載可更改網頁顯示圖片內容
發電量報表	日報表/月報表/年報表/整體報表
資料緩衝及暫存	當網路斷線，遠端裝置會自動備存7天的資訊，並在網路回覆時自動上傳
報表輸出格式	.CSV Excel檔
Email報表	每日/月/年自動發送報表，報表內容包含當日發電量、最大發電功率、CO ₂ 減碳等等圖表資訊，GEOSOLAR PORTAL自動透過Email發送
Email事件報表	當逆變器產生錯誤自動發送事件報表
使用層級	<p>伺服網站管理層級: 可自由新增系統整合商及同時管理多個系統商資訊，並設定不同的權限等級及指派MAC ID規屬</p> <p>系統整合商管理層級: 可自由新增太陽能發電站，並同時管理多個發電站資訊及相關設定(網頁顯示、Email、事件...等)</p> <p>使用者層級: 可監看並分析太陽能發電資訊</p>